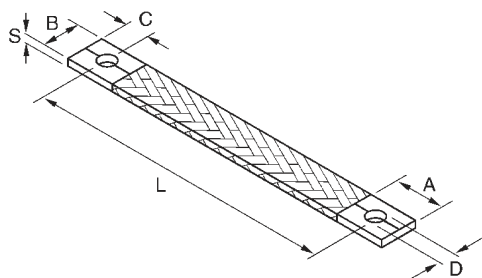


Paski uziemiające / Grounding strips

Miedziane styki / Copper strip terminals

Pojedynczy drut Cu ETP UNI 5649-71. Analogicznie do DIN72333. /
Single wire Cu ETP UNI 5649-71. Similar to DIN 72333.

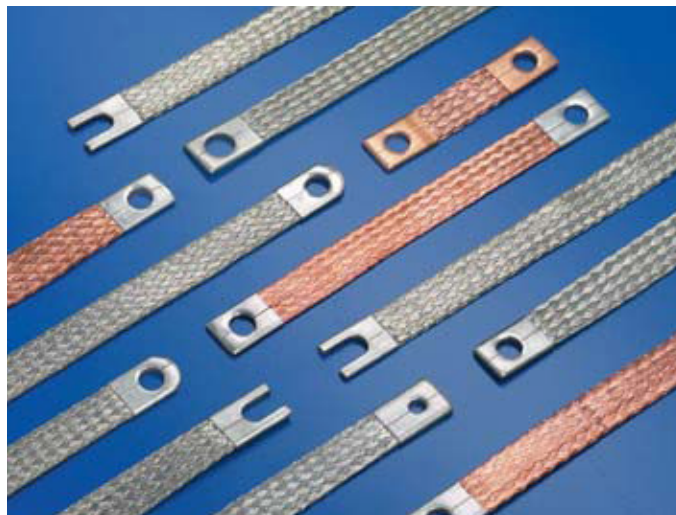


Miedź czerwona / Red copper	Miedź ocynowana / Tinned copper	Przekrój / Cross-Section mm ²	Średnica druku / Wire dia.	A mm.	B mm.	C mm.	D mm.	S mm.	L mm.
CR 6 - 75/010/07	CS 6 - 75/010/07	6	0,10	13	11	5	7	2,0	75
* CR 6 - 100/010/07	* CS 6 - 100/010/07	6	0,10	13	11	5	7	2,0	100
* CR 6 - 150/010/07	* CS 6 - 150/010/07	6	0,10	13	11	5	7	2,0	150
CR 6 - 200/010/07	CS 6 - 200/010/07	6	0,10	13	11	5	7	2,0	200
* CR 10 - 100/020/09	CS 10 - 100/020/09	10	0,20	23	17	10	9	2,0	100
* CR 10 - 150/020/09	* CS 10 - 150/020/09	10	0,20	23	17	10	9	2,0	150
* CR 10 - 200/020/09	* CS 10 - 200/020/09	10	0,20	23	17	10	9	2,0	200
* CR 10 - 250/020/09	* CS 10 - 250/020/09	10	0,20	23	17	10	9	2,0	250
CR 10 - 300/020/09	* CS 10 - 300/020/09	10	0,20	23	17	10	9	2,0	300
* CR 16 - 100/020/09	* CS 16 - 100/020/09	16	0,20	23	17	10	9	2,5	100
* CR 16 - 150/020/09	* CS 16 - 150/020/09	16	0,20	23	17	10	9	2,5	150
* CR 16 - 200/020/09	* CS 16 - 200/020/09	16	0,20	23	17	10	9	2,5	200
* CR 16 - 250/020/09	* CS 16 - 250/020/09	16	0,20	23	17	10	9	2,5	250
* CR 16 - 300/020/09	* CS 16 - 300/020/09	16	0,20	23	17	10	9	2,5	300
* CR 16 - 350/020/09	* CS 16 - 350/020/09	16	0,20	23	17	10	9	2,5	350
* CR 16 - 400/020/09	* CS 16 - 400/020/09	16	0,20	23	17	10	9	2,5	400
CR 25 - 100/020/09	CS 25 - 100/020/09	25	0,20	23	23	10	9	3,2	100
* CR 25 - 150/020/09	* CS 25 - 150/020/09	25	0,20	23	23	10	9	3,2	150
* CR 25 - 200/020/09	* CS 25 - 200/020/09	25	0,20	23	23	10	9	3,2	200
* CR 25 - 250/020/09	* CS 25 - 250/020/09	25	0,20	23	23	10	9	3,2	250
* CR 25 - 300/020/09	* CS 25 - 300/020/09	25	0,20	23	23	10	9	3,2	300
CR 25 - 400/020/09	CS 25 - 400/020/09	25	0,20	23	23	10	9	3,2	400
CR 35 - 100/020/09	CS 35 - 100/020/09	35	0,20	23	23	10	9	3,4	100
* CR 35 - 150/020/09	* CS 35 - 150/020/09	35	0,20	23	23	10	9	3,4	150
* CR 35 - 200/020/09	* CS 35 - 200/020/09	35	0,20	23	23	10	9	3,4	200
* CR 35 - 250/020/09	* CS 35 - 250/020/09	35	0,20	23	23	10	9	3,4	250
* CR 35 - 300/020/09	* CS 35 - 300/020/09	35	0,20	23	23	10	9	3,4	300
CR 35 - 400/020/09	CS 35 - 400/020/09	35	0,20	23	23	10	9	3,4	400
CR 50 - 100/020/11	CS 50 - 100/020/11	50	0,20	30	30	15	11	4,5	100
* CR 50 - 150/020/11	* CS 50 - 150/020/11	50	0,20	30	30	15	11	4,5	150
* CR 50 - 200/020/11	* CS 50 - 200/020/11	50	0,20	30	30	15	11	4,5	200
* CR 50 - 250/020/11	* CS 50 - 250/020/11	50	0,20	30	30	15	11	4,5	250
* CR 50 - 300/020/11	* CS 50 - 300/020/11	50	0,20	30	30	15	11	4,5	300
CR 50 - 400/020/11	CS 50 - 400/020/11	50	0,20	30	30	15	11	4,5	400
CR 75 - 150/020/11	CS 75 - 150/020/11	75	0,20	30	30	15	11	5,0	150
CR 75 - 200/020/11	CS 75 - 200/020/11	75	0,20	30	30	15	11	5,0	200
CR 75 - 250/020/11	CS 75 - 250/020/11	75	0,20	30	30	15	11	5,0	250
CR 75 - 300/020/11	CS 75 - 300/020/11	75	0,20	30	30	15	11	5,0	300
CR 75 - 400/020/11	CS 75 - 400/020/11	75	0,20	30	30	15	11	5,0	400
CR 100 - 150/020/13	CS 100 - 150/020/13	100	0,20	35	35	15	13	6,0	150
CR 100 - 200/020/13	CS 100 - 200/020/13	100	0,20	35	35	15	13	6,0	200
CR 100 - 250/020/13	CS 100 - 250/020/13	100	0,20	35	35	15	13	6,0	250
CR 100 - 300/020/13	CS 100 - 300/020/13	100	0,20	35	35	15	13	6,0	300
CR 100 - 400/020/13	CS 100 - 400/020/13	100	0,20	35	35	15	13	6,0	400

*Materiał przeważnie dostępny będzie na magazynie u producenta / *Material is usually in stock

**Paski o parametrach nie wymienionych w tabeli powyżej mogą zostać wykonane na zamówienie. /
The lengths, cross-sectional areas, and drill sizes which are not mentioned in table above,
can be manufactured upon request.**

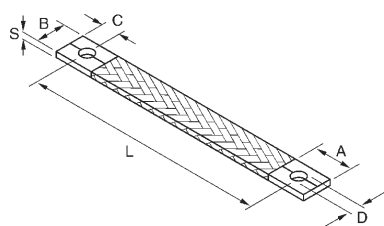
Paski uziemiające 0,20 typ D, T, F / Grounding strips 0,20 type D, T, F



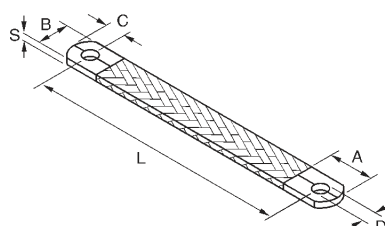
Styki z miedzi ocynowanej 17x23 mm /
Tinned copper strip terminals 17x23 mm

Otwory \varnothing 9 mm; na zamówienie 5-6-7 mm /
Holes \varnothing 9 mm; on request 5-6-7 mm

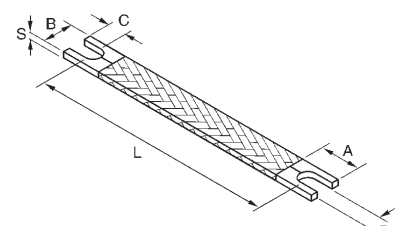
2 przekroje: 16 mm² lub 10 mm² miedź czerwona bądź
ocynowana / 2 cross-section: 16 mm² or 10 mm² bare or tinned



Złącze standardowe D / Standard terminal D



Złącze zaokrąglone T / Curved terminal T



Złącze widelkowe F / Fork terminal F

MIEDŹ CZERWONA, DRUT 0,20 MM – STYK OCYNOWANY / RED COPPER, WIRE 0,20 MM – TINNED TERMINAL

Kod produktu / Code	Przekrój / Cross-Section mm ²	Średnica drutu / Wire dia.	A mm.	B mm.	C mm.	D mm.	S mm.	L mm.	Kg/pc	pcs.
CR 10-100/09/ •	10	0,20	23	17	10	9	2,0	100	0,016	500
CR 10-150/09/ •	10	0,20	23	17	10	9	2,0	150	0,021	500
CR 10-200/09/ •	10	0,20	23	17	10	9	2,0	200	0,025	500
CR 10-250/09/ •	10	0,20	23	17	10	9	2,0	250	0,029	500
CR 10-300/09/ •	10	0,20	23	17	10	9	2,0	300	0,033	500
CR 16-100/09/ •	16	0,20	23	17	10	9	2,5	100	0,023	500
CR 16-150/09/ •	16	0,20	23	17	10	9	2,5	150	0,030	500
CR 16-200/09/ •	16	0,20	23	17	10	9	2,5	200	0,037	500
CR 16-250/09/ •	16	0,20	23	17	10	9	2,5	250	0,046	500
CR 16-300/09/ •	16	0,20	23	17	10	9	2,5	300	0,054	500

MIEDŹ OCYNOWANA, DRUT 0,20 MM – ZŁĄCZE OCYNOWANE / TINNED COPPER, WIRE 0,20 MM – TINNED TERMINAL

Kod produktu / Code	Przekrój / Cross-Section mm ²	Średnica drutu / Wire dia.	A mm.	B mm.	C mm.	D mm.	S mm.	L mm.	Kg/pc	pcs.
CS 10-100/09/ •	10	0,20	23	17	10	9	2,0	100	0,016	500
CS 10-150/09/ •	10	0,20	23	17	10	9	2,0	150	0,021	500
CS 10-200/09/ •	10	0,20	23	17	10	9	2,0	200	0,025	500
CS 10-250/09/ •	10	0,20	23	17	10	9	2,0	250	0,029	500
CS 10-300/09/ •	10	0,20	23	17	10	9	2,0	300	0,033	500
CS 16-100/09/ •	16	0,20	23	17	10	9	2,5	100	0,023	500
CS 16-150/09/ •	16	0,20	23	17	10	9	2,5	150	0,030	500
CS 16-200/09/ •	16	0,20	23	17	10	9	2,5	200	0,037	500
CS 16-250/09/ •	16	0,20	23	17	10	9	2,5	250	0,046	500
CS 16-300/09/ •	16	0,20	23	17	10	9	2,5	300	0,054	500

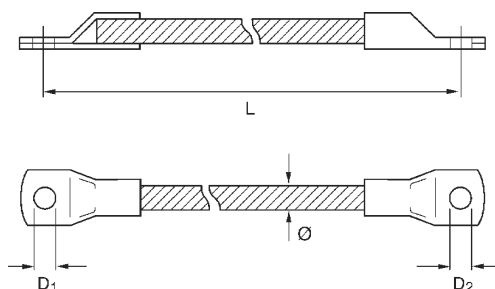
Ostatnia litera w kodzie zamówienia oznacza typ złącza: / Please note that the last letter of code shows the type of terminal:

litera D oznacza złącze standardowe / please indicate D for the straight type

litera T oznacza złącze zaokrąglone / please indicate T for the rounded type

litera F oznacza złącze widelkowe / please indicate F for the forked type

Paski uziemiające okrągłe / Round grounding strips



POŁĄCZENIE PLECIONE OKRĄGŁE / ROUND BRAID

Miedź czerwona / Red copper	Miedź ocynowana / Tinned copper	Przekrój / Cross-Section mm ²	Średnica drutu / Wire dia.	L mm.	D ₁ mm.	D ₂ mm.	Ø mm.
COR 6-150 / M 6 / 10	COS 6-150 / M 6 / 10	6	0,10	150	6,4	6,4	4,0
COR 10-200 / M 6 / 20	COS 10-200 / M 6 / 20	10	0,20	200	6,4	6,4	5,0
COR 16-200 / M 8 / 20	COS 16-200 / M 8 / 20	16	0,20	200	8,4	8,4	6,6
COR 25-200 / M 8 / 20	COS 25-200 / M 8 / 20	25	0,20	200	8,4	8,4	7,6
COR 35-250 / M10 / 20	COS 35-250 / M10 / 20	35	0,20	250	10,5	10,5	9,5
COR 50-250 / M10 / 20	COS 50-250 / M10 / 20	50	0,20	250	10,5	10,5	11,5
COR 75-300 / M12 / 20	COS 75-300 / M12 / 20	75	0,20	300	13,2	13,2	13,7
COR 100-300 / M12 / 20	COS 100-300 / M12 / 20	100	0,20	300	13,2	13,2	16,0

PRZEWÓD SKRĘCONY (LINKA) / TWISTED CABLES (ROPE)

Miedź czerwona / Red copper	Miedź ocynowana / Tinned copper	Przekrój / Cross-Section mm ²	Średnica drutu / Wire dia.	L mm.	D ₁ mm.	D ₂ mm.	Ø mm.
CCR 10-200 / M 6 / 10	CCS 10-200 / M 6 / 10	10	0,10	200	6,4	6,4	5,0
CCR 16-200 / M 8 / 10	CCS 16-200 / M 8 / 10	16	0,10	200	8,4	8,4	6,6
CCR 25-200 / M 8 / 10	CCS 25-200 / M 8 / 10	25	0,10	200	8,4	8,4	7,6
CCR 35-250 / M10 / 10	CCS 35-250 / M10 / 10	35	0,10	250	10,5	10,5	9,5
CCR 50-250 / M10 / 10	CCS 50-250 / M10 / 10	50	0,10	250	10,5	10,5	11,5
CCR 75-300 / M12 / 10	CCS 75-300 / M12 / 10	75	0,10	300	13,2	13,2	13,7
CCR 100-350 / M12 / 20	CCS 100-350 / M12 / 20	100	0,20	350	13,2	13,2	16,0
CCR 120-350 / M12 / 20	CCS 120-350 / M12 / 20	120	0,20	350	13,2	13,2	17,5
CCR 150-350 / M12 / 20	CCS 150-350 / M12 / 20	150	0,20	350	13,2	13,2	19,0
CCR 200-400 / M14 / 20	CCS 200-400 / M14 / 20	200	0,20	400	15,0	15,0	24,0
CCR 240-400 / M14 / 20	CCS 240-400 / M14 / 20	240	0,20	400	15,0	15,0	26,0

PRZEWODY OKRĄGŁE SPLECIONE / ROUND STRANDED COPPER CABLES WITH OVERALL COPPER BRAID

Miedź czerwona / Red copper	Miedź ocynowana / Tinned copper	Przekrój / Cross-Section mm ²	Średnica drutu / Wire dia.	L mm.	D ₁ mm.	D ₂ mm.	Ø mm.
CCR/CR 38-300/M 8/20	CCS/CS 38-300/M 8/20	38	0,20	300	8,4	8,4	9,5
CCR/CR 50-300/M 8/20	CCS/CS 50-300/M 8/20	50	0,20	300	8,4	8,4	11,5
CCR/CR 100-350/M10/20	CCS/CS 100-350/M10/20	100	0,20	350	10,5	10,5	16,0

Paski o parametrach nie wymienionych w tabeli powyżej mogą zostać wykonane na zamówienie. / Widths, lengths, cross-sections and bores are not included in table above, they are provided at request.

IZOLACJE SPECJALNE ORAZ PRZEZROCZYSTE OSŁONKI Z PVC DOSTĘPNE NA ZAMÓWIENIE. / SPECIAL INSULATION, TRANSPARENT PVC-JACKET ARE PROVIDED AT REQUEST.