

# LAMPA DIODOWA VARIOLINE

## LED 021/022

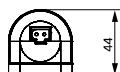
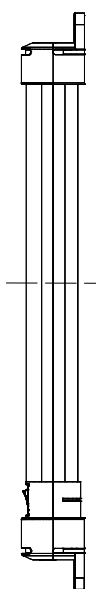
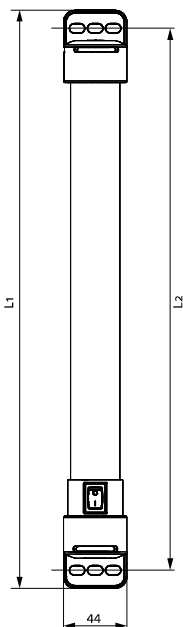
LED 021

mocowanie śrubowe,  
czujnik ruchu

LED 022

mocowanie magnetyczne,  
wyłącznik I-O

LED 021/022

mocowanie magnetyczne  
lub śruboweLED 021/022  
Widok bocznyLED 021 (Rozmiar 1)  
L1 = 400 mm  
L2 = 375 mmLED 022 (Rozmiar 2)  
L1 = 600 mm  
L2 = 575 mm

- > Wysoki strumień świetlny
- > Zintegrowany zasilacz
- > Długa żywotność, bezobsługowa - technologia LED

- > Kaskadowe połączenie lamp
- > Wyłącznik lub sensor ruchu
- > Montaż magnetyczny i śrubowy

LED 021/022 Varioline są wydajnymi i kompaktowymi lampami do oświetlania szaf elektrycznych. Nowoczesne diody LED emitują ponad 1000/1700 Lm przy mocy 11W i 16W, dzięki czemu oświetlają właściwie nawet bardzo duże obudowy w całych ich gabarytach. Nieoślepiający, nastawny w zakresie 360° zestaw diod LED posiada żywotność 60 000 h. Strumień świetlny o kolorze 6 500K zapewnia właściwe odwzorowanie kolorów np. przewodów w szafie.



### DANE TECHNICZNE

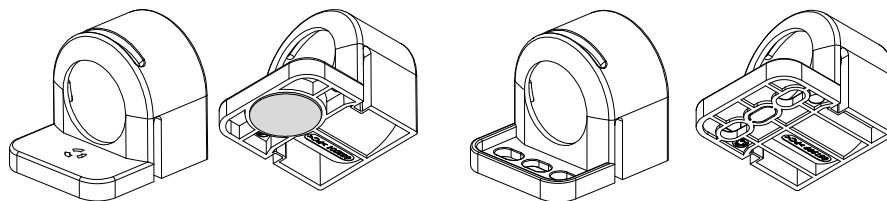
Pobór mocy	max. 11 W/16 W
Napięcie pracy	AC 100 – 240 V, 50/60 Hz (min. AC 90 V, max. AC 265 V)
Strumień świetlny	1.080 Lm/1.730 Lm
Rodzaj źródła światła	diody LED, kąt świecenia 120°, kolor światła: jasny dzienny, temperatura: 6.500 K
Żywotność	60.000 h przy +20 °C (+68 °F)
Podłączenie	2-polowy wtyk z mechanizmem zatraskowym AC: max. 2,5 A / AC 240 V, kolor wtyku – biały
Montaż	magnetyczny, śrubowy (M5) siła dokręcania 2 Nm max.
Obudowa	tworzywo sztuczne, przezroczyste
Wymiary	patrz rysunki wymiarowe
Ciężar	ok. 0,2 kg/0,3 kg
Temperatura pracy i składowania	-30 do +40 °C (-22 do +104 °F) / -40 do +85 °C (-40 do +185 °F)
Wilgotność pracy i składowania	max. 90 % RH (bez kondensacji)
Stopień i klasa ochrony	IP20 / II (podwójna izolacja)

**Opcje montażu:** Lampy są dostępne z mocowaniem magnetycznym, do dowolnego montażu w każdej metalowej rozdzielni lub szafie. W wersji klasycznej lampy LED 021/022 zastosowano montaż śrubowy. Elementy montażowe lampy umożliwiają jej obrót w zakresie 360°, co zapewnia doskonale oświetlenie rozdzielni lub szafy.

**Uwaga:** Lampy nie są dostosowane do użytku domowego.

Mocowanie magnetyczne

Mocowanie śrubowe



Rozmiar 1: L1 = 400 mm		Rozmiar 2: L1 = 600 mm		Wyłącznik	Aprobacje	
Nr art. mocowanie magnetyczne	Nr art. mocowanie śrubowe	Nr art. mocowanie magnetyczne	Nr art. mocowanie śrubowe			
02100.0-30	02100.0-00	02200.0-30	02200.0-00	0-I	VDE	UL
02110.0-30	02110.0-00	02210.0-30	02210.0-00	Czujnik ruchu <sup>1</sup>	VDE	UL
02120.0-30	02120.0-00	02220.0-30	02220.0-00	Bez wyłącznika	VDE	UL

<sup>1</sup> czas zwłoki załączenia ok. 5 min.

## AKCESORIA LED 021/022

Wtyczki i kable do połączeń elektrycznych nie są ujęte w dostawie lampy LED 021/022. Te pozycje należy zamawiać oddzielnie. Zestawy zawierające lampy i akcesoria są dostępne na zapytanie.

## ZESTAW Z DOŁĄCZONĄ WTYCZKĄ

▶ Lampa Varioline może być dostarczona z wtyczką do podania zasilania 264057 w zestawie. W tym celu należy dodać -0003 do podstawowego kodu produktu. Na przykład: 02100.0-30-0003

## ŻEŃSKIE / MĘSKIE WTYCZKI



Zdjęcie: wtyczka żeńska, nr art. 264057



Zdjęcie: wtyczka męska, nr art. 264058

Nr art.	Rodzaj	Napięcie	Kolor	Zastosowanie	Przekrój przewodu <sup>1</sup>	Aprobacje
264057	wtyczka żeńska	AC	biały	podanie zasilania	0,5-2,5 mm <sup>2</sup> (AWG 14-20)	VDE + UL
264058	wtyczka męska	AC	biały	wyjście zasilania	0,5-2,5 mm <sup>2</sup> (AWG 14-20)	VDE + UL

<sup>1</sup> w przypadku połączeń wykonanych za pomocą przewodów należy używać końcówek kablowych.

## KABLE ZASILAJĄCE Z WTYCZKAMI TYPU ŻEŃSKIEGO I KOŃCÓWKAMI KABLOWYMI



Zdjęcie: Kabel zasilający, nr art. 244356

Nr art.	Rodzaj	Długość	Napięcie	Kolor	Zastosowanie	Aprobacje <sup>2</sup>
244356	kabel 2 x 1,5 mm <sup>2</sup> z wtyczką żeńską	2,0 m	AC	wtyczka biała, kabel biały	podanie zasilania	VDE
244357	kabel 2 x AWG 16 z wtyczką żeńską	2,0 m	AC	wtyczka biała, kabel biały	podanie zasilania	VDE + UL

<sup>2</sup> wymienione aprobacje dotyczą części składowych (przewód i wtyczki)

## KABLE DO POŁĄCZEŃ KASKADOWYCH Z WTYCZKAMI TYPU ŻEŃSKIEGO I MĘSKIEGO

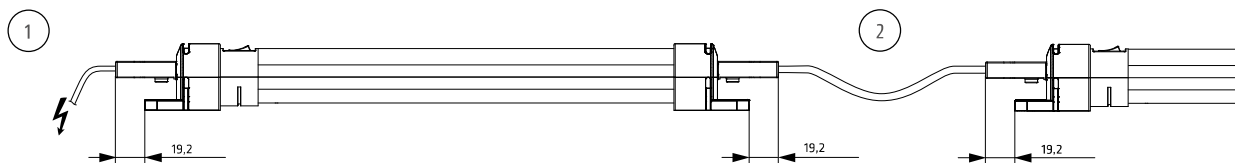


Zdjęcie: Kabel kaskadowy, nr art. 244358

Nr art.	Rodzaj	Długość	Napięcie	Kolor	Zastosowanie	Aprobacje <sup>2</sup>
244358	kabel 2 x 1,5 mm <sup>2</sup> z dwoma wtyczkami	1,0 m	AC	wtyczka biała, kabel biały	połączenie kaskadowe	VDE
244359	kabel 2 x AWG 16 z dwoma wtyczkami	1,0 m	AC	wtyczka biała, kabel biały	połączenie kaskadowe	VDE + UL

<sup>2</sup> wymienione aprobacje dotyczą części składowych (przewód i wtyczki)

## PRZYKŁAD POŁĄCZENIA KASKADOWEGO



Ilustracja pokazuje lampy LED 021/022 lamp w połączeniu kaskadowym. Lampy możemy łatwo łączyć, maksymalnie do 8 szt. za pomocą kabli z wtyczkami. Samozatraskowe wtyczki zapewniają właściwe połączenie elektryczne nawet w przypadku dużych wibracji. Powyższy przykład pokazuje układ połączeń lamp zasilanych AC 230 V przy użyciu: kabla zasilającego, nr art. 244356 (1); kabla do połączeń kaskadowych z wtyczkami typu żeńskiego i męskiego, nr art. 244358 (2).

Za pomocą wtyczek żeńskich i męskich można konstruować kable o innych długościach.